

SINALOA EN NÚMEROS

**NÚMERO DE TRABAJADORES
EN SINALOA POR REGIÓN Y
MUNICIPIO A SEPTIEMBRE 2018.**

Contáctanos al teléfono +52 (667) 712-82-32 ó escríbenos a estadistica@codesin.org.mx

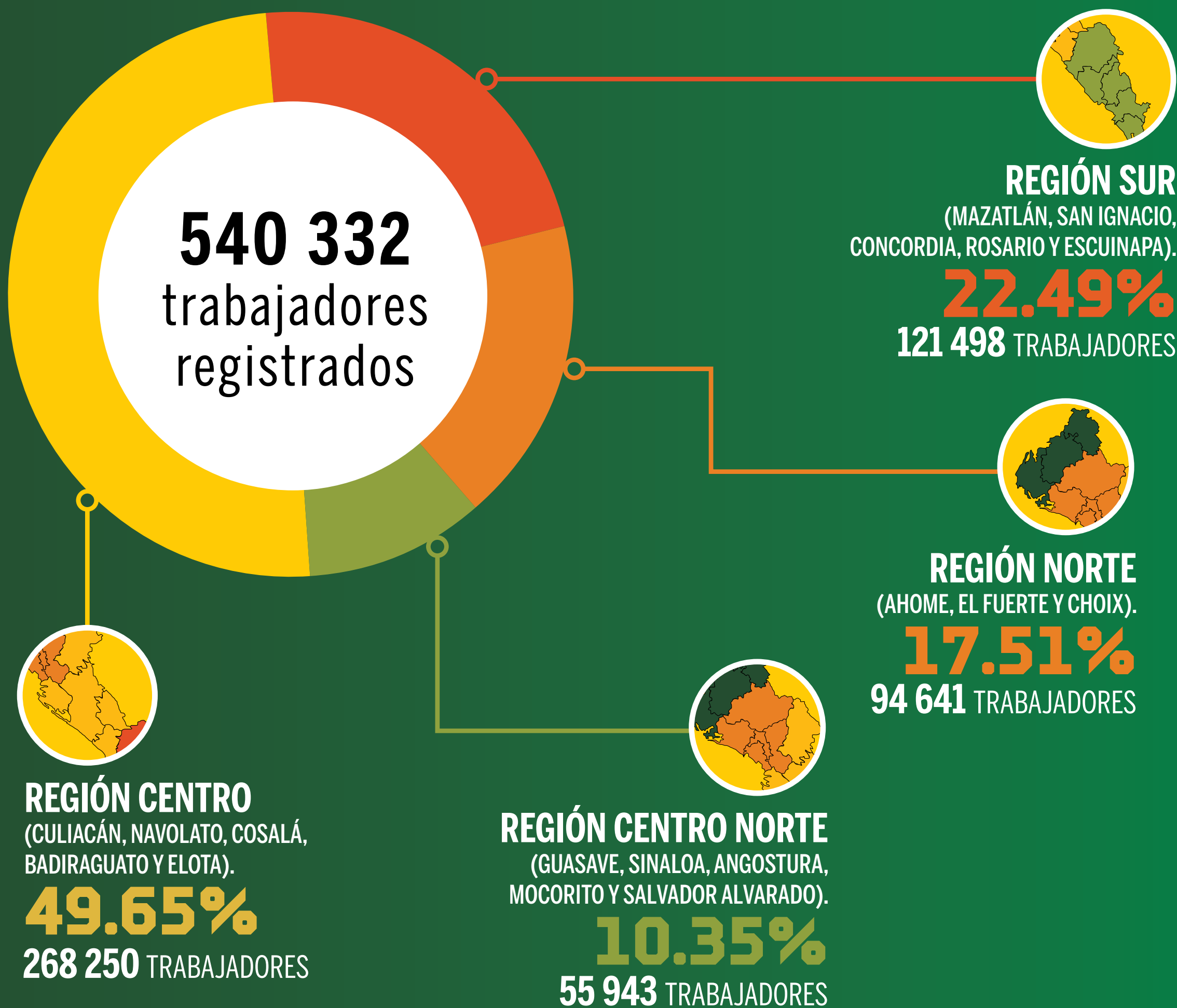
DESCARGA EL REPORTE COMPLETO [AQUÍ](#)



El número de trabajadores registrados en septiembre en Sinaloa fue de 540 mil 332, lo que representó un aumento de 17 mil 635 trabajadores con respecto a septiembre de 2017.

DATOS IMSS

■ 96.5% de los 17 635 nuevos empleos se generaron en Culiacán y Ahome.



LOS QUE MÁS REGISTRARON EMPLEOS

Posición/Municipio	Empleos	Participación (%)
1 Culiacán	245 361	45.41
2 Mazatlán	113 590	21.02
3 Ahome	90 460	16.74

LOS QUE MENOS REGISTRARON EMPLEOS

Posición/Municipio	Empleos	Participación (%)
16 Choix	492	0.09
17 Badiraguato	360	0.07
18 Cosalá	270	0.05

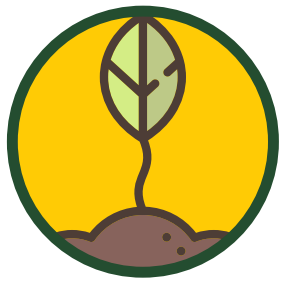


TRABAJADORES REGISTRADOS POR ACTIVIDAD ECONÓMICA

DATOS IMSS

REGIÓN NORTE SINALOYA

- **6 514** nuevos empleos registrados ante el IMSS en 2018.
- **7.39%** crecimiento anual.



SECTOR PRIMARIO

9.18%

8 687 TRABAJADORES



SECTOR SERVICIOS

30.43%

28 800 TRABAJADORES



SECTOR COMERCIO

24.05%

22 764 TRABAJADORES



SECTOR INDUSTRIAL

36.34%

34 390 TRABAJADORES

El sector industrial concentra el mayor porcentaje de los empleos formales registrados en la zona norte.

REGIÓN CENTRO NORTE SINALOYA

- **1 817** nuevos empleos registrados ante el IMSS en 2018.
- **3.36%** crecimiento anual.



SECTOR COMERCIO

23.18%

12 970 TRABAJADORES



SECTOR PRIMARIO

22.77%

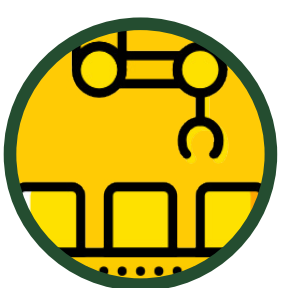
12 739 TRABAJADORES



SECTOR SERVICIOS

31.79%

17 782 TRABAJADORES



SECTOR INDUSTRIAL

22.26%

12 452 TRABAJADORES

REGIÓN CENTRO SINALOYA

- **10 607** nuevos empleos registrados ante el IMSS en 2018.
- **4.12%** crecimiento anual.



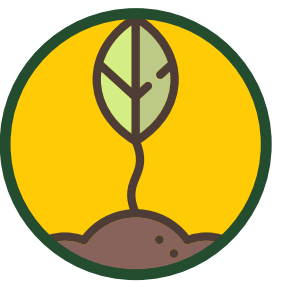
SECTOR COMERCIO
27.54%
73 874 TRABAJADORES



SECTOR SERVICIOS
37.63%
100 953 TRABAJADORES



SECTOR INDUSTRIAL
21.67%
58 127 TRABAJADORES



SECTOR PRIMARIO
13.16%
35 296 TRABAJADORES



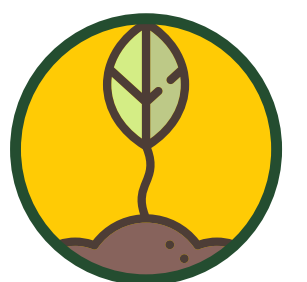
REGIÓN SUR SINALOYA

- **-1 303** nuevos empleos registrados ante el IMSS en 2018.
- **-1.06%** crecimiento anual.

Con la pérdida de empleos en los sectores de Comercio y de Servicios, la zona sur registró un crecimiento negativo.



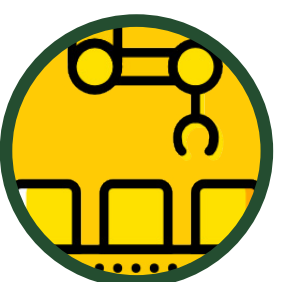
SECTOR SERVICIOS
42.63%
51 799 TRABAJADORES



SECTOR PRIMARIO
9.81%
11 917 TRABAJADORES



SECTOR COMERCIO
19.65%
23 877 TRABAJADORES



SECTOR INDUSTRIAL
27.91%
33 905 TRABAJADORES





DESEMPEÑO DEL EMPLEO POR MUNICIPIO A SEPTIEMBRE DE 2018

DATOS IMSS

MEJOR DESEMPEÑO

Posición/Municipio	Empleos	variación absoluta
1 Culiacán	10 792	
2 Ahome	6 228	
3 Guasave	1 633	
4 Elota	689	

PEOR DESEMPEÑO

Posición/Municipio	Empleos	variación absoluta
15 Sinaloa de Leyva	-336	
16 Rosario	-364	
17 Mazatlán	-759	
18 Navolato	-940	